

Element- und Rahmenverbindungen



Element- und Fenster-
rahmenverbindung



GEBR. BODEGRAVEN BV
Verbindungen für den Bau

Artikel	Seite
A	
Ankernägel	23
B	
Betonboden-Anker	1
E	
Einschraubwerkzeug	20-21
Elementgummi	1
Elementstreifen	1, 8
Elementverankerung	1
Eye-safe für Winkelverbinder	20
F	
Faltwinkel	19
Fensterrahmenbügel	5
Frontstütze	4
H	
Heavy Load	10
Hochdruckplatten	3
I	
Innenrahmenanker	19
J	
Justierplatte	24
K	
Kammnägel	23
M	
Montageplatten	3

Artikel	Seite
O	
Oberlichtfalleisen	21
R	
Rahmenbügel Z-Form	2
S	
Schließplatte	19
Schloßschraube	24
Schraube schwarz	23
Schraubnägel	23
Spannhülse	24
Spreizdübel	24
Stahlnagel Z1	23
Stütze	19
T	
Transportösen	22
W	
Wandanker für Porenbeton	21
Winkelverbinder	12-15, 18
Winkelverbinder mit Wulst	12-14, 21
Winkelverbinder schwer	5-11, 15-17
X	
XL-Winkelverbinder	6, 9
XS-Winkelverbinder	9
Z	
Zargenanker	20-21

Artikel Nr.	Verp. (Bestell) Einheit	EAN-Code Verpackung 8714318	Anzahl der Bohrungen	Langloch	Abmessung mm	Material mm	Oberfläche
-------------	-------------------------	-----------------------------	----------------------	----------	--------------	-------------	------------

Elementverankerung J-Anker

NEU

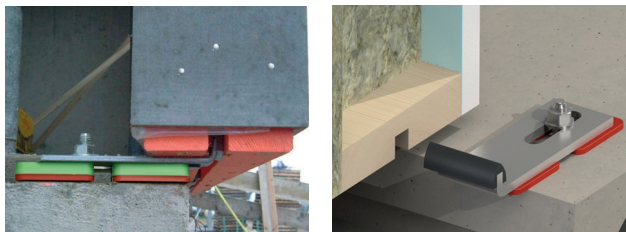


Art.Nr. 0756626 (Langloch 65x13)



Art.Nr. 0756725 (Langloch dia. 50x13)

0756626	30	035297		65x13	25x170	60x6	SV
0756627	30	035303		70x15	25x170	60x6	SV
0756725	30	036201		50x13 dia.	25x170	70x6	SV
07586260	25	039257		65x13	25x170	60x8	S315 EV
0758526	25	127619		65x13	25x170	50x8	S315 TV
0758626	25	127657		65x13	25x170	60x8	S315 TV
0758627	25	127664		70x17	25x170	60x8	S315 TV
0758640	25	049935		65x13	25x240	60x8	S315 TV
0758726	25	127671		65x13	25x170	70x8	S315 TV
0758727	25	127688		70x17	25x170	70x8	S315 TV
0758728	25	067052		50x13 dia.	NEU 25x170	70x8	S315 EV
0758732	25	067076		50x13 dia.	NEU 25x240	70x8	S315 EV

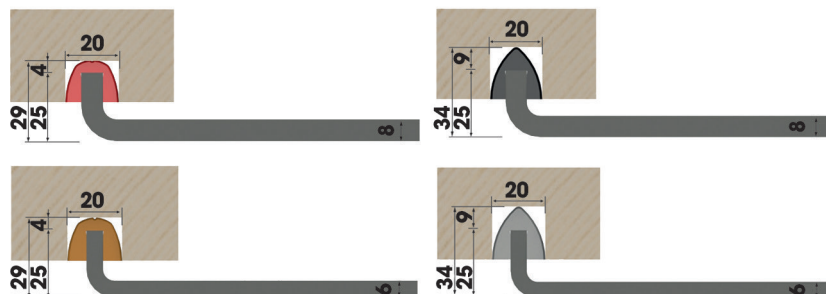


Elementgummi für J-Anker



Spannungsmaß: Breite 20 mm

34786	100	025526	orange	für 6 mm	68	15x6	KS
34788	100	025540	rot	für 8 mm	68	15x8	KS
34796	100	126407	grau	für 6 mm	68	20x6	KS
34798	100	126414	schwarz	für 8 mm	68	20x8	KS



Elementstreifen



073900	1	044466	2/10-2/16	50x16,5	400	100x10	S315 TV
--------	---	--------	-----------	---------	-----	--------	----------------

Betonboden-Anker



073500	25	036317	3/12,5		250	30x2	SV
073510	25	036331	3/16,5		300	30x5	VB

Für den Einsatz in Kombination mit Element Anker

Artikel Nr.	Verp. (Bestell) Einheit	EAN-Code Verpackung 8714318	Anzahl der Bohrungen	Langloch	Abmessung mm	Material mm	Oberfläche
-------------	-------------------------	-----------------------------	----------------------	----------	--------------	-------------	------------

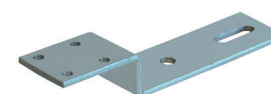
Rahmenbügel Z-Form

NEU

073600	10	031008	4/7-1/13		40x13	flach 250	60x6	SV
073610	10	031022	4/7-1/13		40x13	10x75x170	60x6	SV
073625	10	055721	4/7-1/13	NEU	40x13	25x75x170	60x6	SV
073635	10	031046	4/7-1/13		40x13	35x75x170	60x6	SV
073660	10	031060	4/7-1/13		40x13	60x75x170	60x6	SV
074600	10	059453	4/7-1/13	NEU	40x13	flach 250	60x6	S350 ZM
074610	10	059477	4/7-1/13	NEU	40x13	10x75x170	60x6	S350 ZM
074625	10	059491	4/7-1/13	NEU	40x13	25x75x170	60x6	S350 ZM
074635	10	059514	4/7-1/13	NEU	40x13	35x75x170	60x6	S350 ZM
074660	10	059538	4/7-1/13	NEU	40x13	60x75x170	60x6	S350 ZM
073700	10	054021	4/7-1/13	NEU	40x13	flach 250	60x8	S315 EV
073710	10	054045	4/7-1/13	NEU	40x13	10x75x170	60x8	S315 EV
073725	10	055745	4/7-1/13	NEU	40x13	25x75x170	60x8	S315 EV
073735	10	054069	4/7-1/13	NEU	40x13	35x75x170	60x8	S315 EV
073760	10	054083	4/7-1/13	NEU	40x13	60x75x170	60x8	S315 EV
073800	10	031084	4/7-1/13		40x13	flach 250	60x8	S315 TV
073810	10	031107	4/7-1/13		40x13	10x75x170	60x8	S315 TV
073825	10	055769	4/7-1/13	NEU	40x13	25x75x170	60x8	S315 TV
073835	10	031121	4/7-1/13		40x13	35x75x170	60x8	S315 TV
073860	10	031145	4/7-1/13		40x13	60x75x170	60x8	S315 TV



Art.Nr. 073800



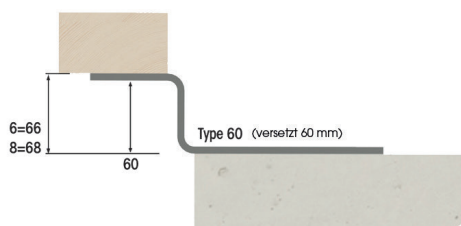
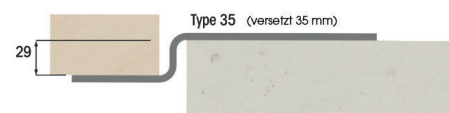
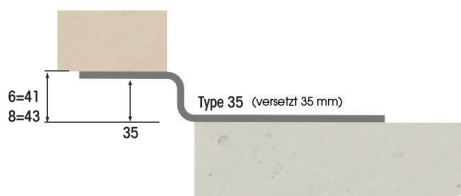
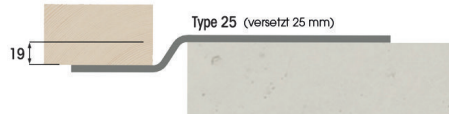
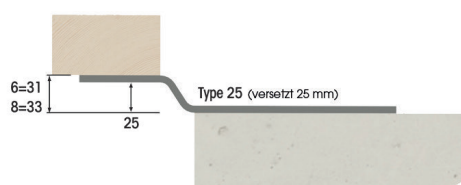
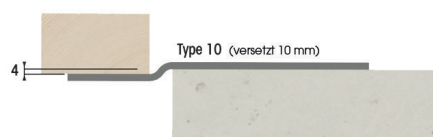
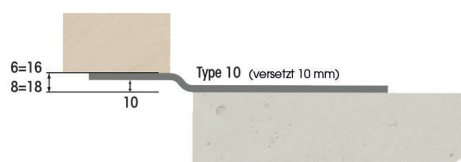
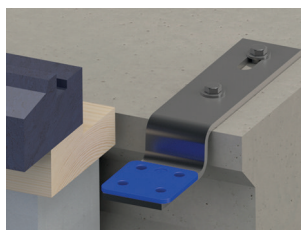
Art.Nr. 073825



Art.Nr. 073860



Das Lochbild der Montageplatten entspricht dem Lochbild der Rahmenbügel.



EV = elektrolytisch verzinkt; SV = sendzimir verzinkt;
TV = feuerverzinkt; ZM = Zink Magnesium

Zugfestigkeit S235 = 235 N/mm²
Zugfestigkeit S315 = 315 N/mm²

Artikel Nr.	Verp. (Bestell) Einheit	EAN-Code Verpackung 8714318	Farbe / Inhalt	Abmessung mm	Material mm	Oberfläche
-------------	-------------------------	-----------------------------	----------------	--------------	-------------	------------

Montageplatten im Beutel verpackt

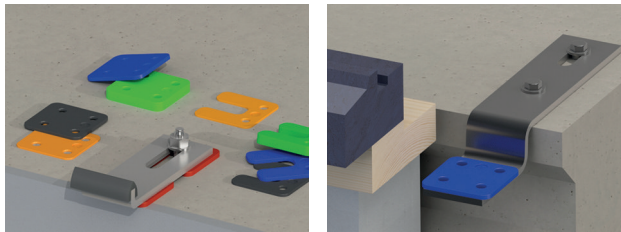
NEU



Lochbild entspricht Lochmuster der Rahmenbügel

34701	480	058616	durchsichtig:	4 Beutel à 96 Stück	NEU	1	70x70	KS
34702	240	030261	orange:	5 Beutel à 48 Stück		2	70x70	KS
34703	240	030247	schwarz:	5 Beutel à 48 Stück		3	70x70	KS
34704	192	030223	blau:	4 Beutel à 48 Stück		4	70x70	KS
34705	192	030209	rot:	4 Beutel à 48 Stück		5	70x70	KS
34706	192	030179	durchsichtig:	4 Beutel à 48 Stück		6	70x70	KS
34707	192	030155	grau:	4 Beutel à 48 Stück		7	70x70	KS
34710	144	030131	grün:	3 Beutel à 48 Stück		10	70x70	KS
34715	48	045821	orange:	1 Beutel à 48 Stück		15	70x70	KS
34720	48	045852	blau:	1 Beutel à 48 Stück		20	70x70	KS
34730	48	045876	schwarz:	1 Beutel à 48 Stück		30	70x70	KS

Zulässige gleichmäßig verteilte Last für alle Modelle ohne Schlitz = 6.500 kg



Montageplatten mit Schlitz 45x20 im Beutel verpackt

NEU



Art.Nr. 34760

34741	480	058647	durchsichtig:	5 Beutel à 96 Stück	NEU	1	70x70	KS
34742	240	030285	orange:	5 Beutel à 48 Stück		2	70x70	KS
34743	240	030308	schwarz:	5 Beutel à 48 Stück		3	70x70	KS
34744	192	030322	blau:	4 Beutel à 48 Stück		4	70x70	KS
34745	192	030346	rot:	4 Beutel à 48 Stück		5	70x70	KS
34746	192	030360	durchsichtig:	4 Beutel à 48 Stück		6	70x70	KS
34747	192	030384	grau:	4 Beutel à 48 Stück		7	70x70	KS
34750	144	030407	grün:	3 Beutel à 48 Stück		10	70x70	KS
34755	48	057718	orange:	1 Beutel à 48 Stück	NEU	15	70x70	KS
34761	48	057732	blau:	1 Beutel à 48 Stück	NEU	20	70x70	KS
34770	48	057756	schwarz:	1 Beutel à 48 Stück	NEU	30	70x70	KS

Zulässige gleichmäßig verteilte Last für alle Modelle mit Schlitz = 4.500 kg

34760	40	127909	grün:	1 Beutel à 40 Stück		20	70x70	KS
-------	----	--------	-------	---------------------	--	----	-------	----

Zulässige gleichmäßig verteilte Last für dieses Model = 3.500 kg

Hochdruckplatten im Beutel verpackt

NEU



Art.Nr. 34805

34802	288	029395	schwarz:	6 Beutel à 48 Stück		2	70x70	ABS
34803	288	060428	schwarz:	6 Beutel à 48 Stück	NEU	3	70x70	ABS
34805	192	029425	schwarz:	4 Beutel à 48 Stück		5	70x70	ABS
34810	192	029456	schwarz:	4 Beutel à 48 Stück		10	70x70	ABS
34820	48	046132	schwarz:	1 Beutel à 48 Stück		20	70x70	ABS

Zulässige gleichmäßig verteilte Last für ABS Platten = 8.500 kg

Die ABS Hochdruckplatten sind hergestellt für eine Anwendung in Kombinationen mit schweren Konstruktionen.

34902	288	060459	schwarz:	6 Beutel à 48 Stück	NEU	2	100x100	ABS
34903	288	060480	schwarz:	6 Beutel à 48 Stück	NEU	3	100x100	ABS
34905	192	060510	schwarz:	4 Beutel à 48 Stück	NEU	5	100x100	ABS
34910	192	060541	schwarz:	4 Beutel à 48 Stück	NEU	10	100x100	ABS

Zulässige gleichmäßig verteilte Last für PS Platten = 12.000 kg

Die PS Hochdruckplatten sind hergestellt für eine Anwendung in Kombinationen mit schweren Konstruktionen.

Hochdruckplatten im Beutel verpackt

NEU



Art.Nr. 34860

34842	288	060954	schwarz:	6 Beutel à 48 Stück	NEU	2	70x70	ABS
34843	288	060985	schwarz:	6 Beutel à 48 Stück	NEU	3	70x70	ABS
34845	192	061012	schwarz:	4 Beutel à 48 Stück	NEU	5	70x70	ABS
34850	192	061043	schwarz:	4 Beutel à 48 Stück	NEU	10	70x70	ABS
34860	48	061067	schwarz:	1 Beutel à 48 Stück	NEU	20	70x70	ABS

Zulässige gleichmäßig verteilte Last für ABS Platten = 8.500 kg

Die ABS Hochdruckplatten sind hergestellt für eine Anwendung in Kombinationen mit schweren Konstruktionen.

ABS = Acrylnitril-Butadien-Styrol; KS = Kunststoff; PS = Polystyrol

Artikel Nr.	Verp. (Bestell) Einheit	EAN-Code Verpackung 8714318	Anzahl der Bohrungen	Langloch	Abmessung mm	Material mm	Oberfläche
-------------	-------------------------	-----------------------------	----------------------	----------	--------------	-------------	------------

Frontstütze NEU

0732160	15	051235	9/5-12/7-1/9-2/11-1/13	40x14	60x70x160	115x2	SV
0732180	15	051211	9/5-12/7-1/9-2/11-1/13	40x14	60x70x180	115x2	SV
0732200	15	024963	9/5-12/7-1/9-2/11-1/13	40x14	60x70x200	115x2	SV
0732220	15	024987	9/5-12/7-1/9-2/11-1/13	40x14	60x70x220	115x2	SV
0732240	15	024925	9/5-12/7-1/9-2/11-1/13	40x14	60x70x240	115x2	SV
0732260	15	024949	9/5-12/7-1/9-2/11-1/13	40x14	60x70x260	115x2	SV
0732280	15	128111	9/5-2/5,5-12/7-1/9-2/11-2/13	40x14	60x70x280	115x2	SV
0732300	15	128128	9/5-2/5,5-12/7-1/9-2/11-2/13	40x14	60x70x300	115x2	SV
0732320	15	128135	9/5-2/5,5-12/7-1/9-2/11-2/13	40x14	60x70x320	115x2	SV
0732340	15	128142	9/5-2/5,5-12/7-1/9-2/11-2/13	40x14	60x70x340	115x2	SV
0732360	15	128203	9/5-2/5,5-12/7-1/9-2/11-2/13	40x14	60x70x360	115x2	SV
0732380	4	031480	9/5-2/5,5-12/7-1/9-2/11-2/13	40x14	60x70x380	115x2	SV
0732400	4	031497	9/5-2/5,5-12/7-1/9-2/11-2/13	40x14	60x70x400	115x2	SV
0732420	4	037680	9/5-12/7-1/9-2/11-1/13	40x14	60x70x420	115x2	SV
0732440	4	037697	9/5-12/7-1/9-2/11-1/13	40x14	60x70x440	115x2	SV
0732460	4	051259	9/5-12/7-1/9-2/11-1/13	40x14	60x70x460	115x2	SV
0732480	4	051587	9/5-12/7-1/9-2/11-1/13	40x14	60x70x480	115x2	SV
0732500	4	051594	9/5-12/7-1/9-2/11-1/13	40x14	60x70x500	115x2	SV



0735160	15	058845	9/5-12/7-1/9-2/11-1/13	40x14	60x70x160	115x2	NEU	ZM
0735180	15	058876	9/5-12/7-1/9-2/11-1/13	40x14	60x70x180	115x2	NEU	ZM
0735200	15	058890	9/5-12/7-1/9-2/11-1/13	40x14	60x70x200	115x2	NEU	ZM
0735220	15	058913	9/5-12/7-1/9-2/11-1/13	40x14	60x70x220	115x2	NEU	ZM
0735240	15	058951	9/5-12/7-1/9-2/11-1/13	40x14	60x70x240	115x2	NEU	ZM
0735260	15	058975	9/5-12/7-1/9-2/11-1/13	40x14	60x70x260	115x2	NEU	ZM
0735280	15	058999	9/5-2/5,5-12/7-1/9-2/11-2/13	40x14	60x70x280	115x2	NEU	ZM
0735300	15	059019	9/5-2/5,5-12/7-1/9-2/11-2/13	40x14	60x70x300	115x2	NEU	ZM
0735320	15	059033	9/5-2/5,5-12/7-1/9-2/11-2/13	40x14	60x70x320	115x2	NEU	ZM
0735340	15	059057	9/5-2/5,5-12/7-1/9-2/11-2/13	40x14	60x70x340	115x2	NEU	ZM
0735360	15	059071	9/5-2/5,5-12/7-1/9-2/11-2/13	40x14	60x70x360	115x2	NEU	ZM
0735380	4	059095	9/5-2/5,5-12/7-1/9-2/11-2/13	40x14	60x70x380	115x2	NEU	ZM
0735400	4	059118	9/5-2/5,5-12/7-1/9-2/11-2/13	40x14	60x70x400	115x2	NEU	ZM
0735420	4	059132	9/5-12/7-1/9-2/11-1/13	40x14	60x70x420	115x2	NEU	ZM
0735440	4	059156	9/5-12/7-1/9-2/11-1/13	40x14	60x70x440	115x2	NEU	ZM
0735460	4	059170	9/5-12/7-1/9-2/11-1/13	40x14	60x70x460	115x2	NEU	ZM
0735480	4	059194	9/5-12/7-1/9-2/11-1/13	40x14	60x70x480	115x2	NEU	ZM
0735500	4	059217	9/5-12/7-1/9-2/11-1/13	40x14	60x70x500	115x2	NEU	ZM

0733280	15	128265	9/5-2/5,5-12/7-1/9-2/11-2/13	40x14	60x70x280	115x2	304
0733300	15	128272	9/5-2/5,5-12/7-1/9-2/11-2/13	40x14	60x70x300	115x2	304
0733320	15	128289	9/5-2/5,5-12/7-1/9-2/11-2/13	40x14	60x70x320	115x2	304
0733340	15	128296	9/5-2/5,5-12/7-1/9-2/11-2/13	40x14	60x70x340	115x2	304
0733360	15	128302	9/5-2/5,5-12/7-1/9-2/11-2/13	40x14	60x70x360	115x2	304
0733380	4	999278	9/5-2/5,5-12/7-1/9-2/11-2/13	40x14	60x70x380	115x2	304



304 = RVS VA2; SV = sendzimir verzinkt; ZM = Zink Magnesium

Artikel Nr.	Verp. (Bestell) Einheit	EAN-Code Verpackung 8714318	Anzahl der Bohrungen	Langloch	Abmessung mm	Material mm	Oberfläche
-------------	-------------------------	-----------------------------	----------------------	----------	--------------	-------------	------------

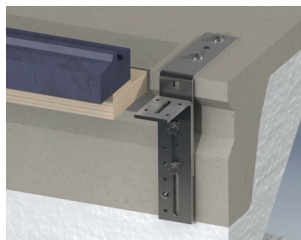
Fensterrahmenbügel

NEU



Type A

07248	10	117344	Typ A-TV		95x210/175	60x6/60x5	TV
0724801	10	059378	Typ A-ZM	NEU	95x210/175	60x6/60x5	ZM
0724875	10	06649	Typ XL 50	NEU	50x100/175	70x4/60x5	ZM
0724802	10	126308	Typ A-SV		95x210/175	60x6/60x5	SV
0724803	10	126315	Typ C		95x180/175	60x6/60x5	SV
0724804	10	126322	Typ D		65x180/175	60x6/60x5	SV
0724805	10	126513	Typ E		65x180/70	60x6/65x5	SV
0724808	10	051716	Typ XL 75		75x150/ 175	70x5/60x5	SV
0724807	10	056254	Typ XL 100	NEU	100x150/ 175	70x5/60x5	SV
0724809	10	046651	Typ XL 125		125x150/ 175	70x5/60x5	SV
0724891	20	028473				30	304

Die technischen Daten erhalten Sie unter www.gb.nl

Art.Nr. 0724808 Type XL 75



Art.Nr. 0724809 Type XL 125

Winkelverbinder schwer 95x180 / Teil Typ C



0724813	10	126292	4/6,5-4/7	60x9-145x12 open	95x180	60x6	SV
---------	----	--------	-----------	------------------	--------	------	----

Winkelverbinder schwer 95x210 / Teil Typ A



0724812	10	126261	4/6,5-5/7	60x9-180x12	95x210	60x6	SV
072481	15	123024	4/6,5-5/7	60x9-180x12	95x210	60x6	S235 TV

Winkelverbinder schwer 65x180 / Teil Typ D/E



0724814	10	126278	4/6-2/9-1/13	145x12 open	65x180	60x6	SV
---------	----	--------	--------------	-------------	--------	------	----

304 = RVS VA2; SV = sendzimir verzinkt; TV = feuerverzinkt;
ZM = Zink Magnesium

Artikel Nr.	Verp. (Bestell) Einheit	EAN-Code Verpackung	Anzahl der Bohrungen	Langloch	Abmessung mm	Material mm	Oberfläche
-------------	-------------------------	---------------------	----------------------	----------	--------------	-------------	------------

Winkelverbinder schwer 175x175 / Teil Typ XL100 / XL125

NEU

0724830	10	127374	2/9-2/13		145x12 offen	175x175 60x5	SV
0724831	10	066512	2/9-2/13	NEU	145x12 offen	175x175 60x5	ZM



Winkelverbinder schwer 175x180 / Teil Typ A, C, D und XL75

0724810	10	126254	1/6-3/13		4/12x12-2/10x37	175x180 60x5	SV
072482	10	123031	2/5-2/13		3/12x12	175x180 60x5	TV



Winkelverbinder schwer 70x140 / Teil Typ E

0724815	10	050511	1/5-1/7		2/12x12 vierkant	70x140 65x5	SV
---------	----	--------	---------	--	------------------	-------------	----

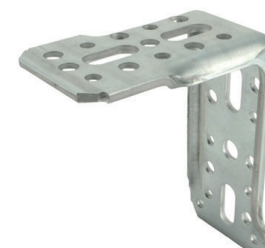


XL-Winkelverbinder Teil Typ XL

073145	30	050870	10/7-8/9		30x12,5-110x12,5	75x150 70x5	SV
073151	30	039202	10/7-8/9-2/13		2/30x13	100x150 70x5	SV
073152	30	039226	10/7-8/9-2/13		2/30x13	125x150 70x5	SV



Art.Nr. 073145



Art.Nr. 073152

SV = sendzimir verzinkt; TV = feuerverzinkt; ZM = Zink Magnesium

Artikel Nr.	Verp. (Bestell) Einheit	EAN-Code Verpackung 8714318	Anzahl der Bohrungen	Langloch	Abmessung mm	Material mm	Oberfläche
-------------	-------------------------	-----------------------------	----------------------	----------	--------------	-------------	------------

Winkelverbinder schwer 40x120

0756745	30	046798	2/9-1/11		50x13 dia.	40x120	70x6	SV
---------	----	--------	----------	--	------------	--------	------	----



Art.Nr. 0756745

Winkelverbinder schwer 40x150

0758748	25	047580	2/9-1/11		50x13 dia.	40x150	70x8	S315 TV
0759845	20	036096	2/9-1/11		50x17 dia.	40x150	80x10	S315 TV



Art. Nr. 0759845

Winkelverbinder schwer 60x100

NEU

0756765	30	036225	2/9-1/11		50x13 dia.	60x100	70x6	SV
0756766	30	054175	2/9-1/11	NEU	50x17 dia.	60x100	70x6	SV
0758768	25	047573	2/9-1/11		50x13 dia.	60x100	70x8	S315 TV
0759865	20	036119	2/9-1/11		50x17 dia.	60x100	80x10	S315 TV



Art. Nr. 0759865

Winkelverbinder schwer 70x120

0756775	30	036249	2/9-1/11		50x13 dia.	70x120	70x6	SV
07587761	25	047627	2/9-1/11		50x13 dia.	70x120	70x8	S315 TV
0759875	20	036133	2/9-1/11		50x17 dia.	70x120	80x10	S315 TV



Art. Nr. 0759875

Winkelverbinder schwer 90x100

0756795	30	036263	2/9-1/11		50x13 dia.	90x100	70x6	SV
---------	----	--------	----------	--	------------	--------	------	----



SV = sendzimir verzinkt; TV = feuerverzinkt

Artikel Nr.	Verp. (Bestell) Einheit	EAN-Code Verpackung	Anzahl der Bohrungen	Langloch	Abmessung mm	Material mm	Oberfläche
-------------	-------------------------	---------------------	----------------------	----------	--------------	-------------	------------

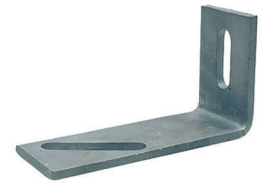
Winkelverbinder schwer 100x150

0759915	5	044435	2/10-2/16		100x150	100x10	S315 TV
---------	---	--------	-----------	--	---------	--------	----------------



Winkelverbinder schwer 100x180

0758780	10	044411		50x17-80x16 dia.	100x180	70x8	S315 TV
---------	----	--------	--	------------------	---------	------	----------------



50x16,5 länglich - 80x16 diagonal

Winkelverbinder schwer 100x200

0759920	5	044459	2/10-2/16		100x200	100x10	S315 TV
---------	---	--------	-----------	--	---------	--------	----------------



Winkelverbinder schwer 120x160

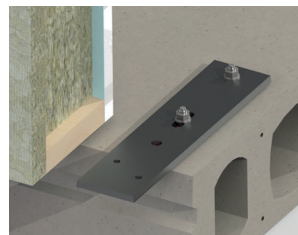
NEU

0758662	15	055455	7/8	NEU	2/11x80 dia.	120x160	60x8	S315 TV
---------	----	--------	-----	------------	--------------	---------	------	----------------



Elementstreifen

073900	1	044466	2/10-2/16		50x16,5	400	100x10	TV
--------	---	--------	-----------	--	---------	-----	--------	----



TV = feuerverzinkt

Zugfestigkeit S315 = 315 N/mm²

Artikel Nr.	Verp. (Bestell) Einheit	EAN-Code Verpackung 8714318	Anzahl der Bohrungen	Langloch	Abmessung mm	Material mm	Oberfläche
-------------	-------------------------	-----------------------------	----------------------	----------	--------------	-------------	------------

Winkelverbinder schwer 45x80

NEU

072403	75	061692	4/4,5	NEU	11x67 dia.	45x80	70x4	ZM
--------	----	--------	-------	-----	------------	-------	------	----

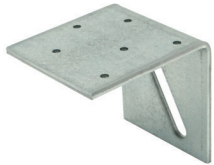


Art.Nr. 072403

Winkelverbinder schwer 80x80

NEU

072404	25	055349	6/4,5	NEU	11x67 dia.	80x80	70x4	TV
--------	----	--------	-------	-----	------------	-------	------	----



Art.Nr. 072405

072405	50	061715	6/4,5	NEU	11x67 dia.	80x80	70x4	ZM
--------	----	--------	-------	-----	------------	-------	------	----

XS-Winkelverbinder

073010	30	037536	8/7-6/9-1/13		2/30x13	75x100	70x5	SV
073015	30	037543	10/7-8/9-2/13		2/30x13	75x150	70x5	SV
073020	30	037550	12/7-10/9-3/13		2/30x13	75x200	70x5	SV



Art.Nr. 073010

XL-Winkelverbinder

NEU

073210	30	048228	8/7-6/9-1/13		2/30x13	75x100	70x4	SV
073215	30	048204	10/7-8/9-2/13		2/30x13	75x150	70x4	SV
073209	30	066291	4/7-4/9	NEU	30x13	50x100	70x4	S350 ZM
073211	30	057671	8/7-6/9-1/13	NEU	2/30x13	75x100	70x4	S350 ZM
073216	30	057695	10/7-8/9-2/13	NEU	2/30x13	75x150	70x4	S350 ZM
073202	30	057657	12/7-10/9-3/13	NEU	2/30x13	75x200	70x4	S350 ZM
073171	30	059392	10/7-8/9-2/13	NEU	2/30x13	100x150	70x4	S350 ZM
073172	30	059415	10/7-8/9-2/13	NEU	2/30x13	125x150	70x4	S350 ZM
073101	30	061616	8/7-6/9-1/13	NEU	2/30x13	75x100	70x5	S350 ZM
073160	30	061630	10/7-8/9-2/13	NEU	2/30x13	75x150	70x5	S350 ZM
073201	30	061654	12/7-10/9-3/13	NEU	2/30x13	75x200	70x5	S350 ZM
073153	30	067717	12/7-12/9-1/13	NEU	4/30x13	125x150	70x5	S350 ZM
073204	15	065881	16/7-18/9-5/13	NEU	2/30x13	150x175	70x5	S350 ZM
073206	15	065904	20/7-24/9-5/13	NEU	4/30x13	200x225	70x5	S350 ZM
073100	30	035914	8/7-6/9-1/13		2/30x13	75x100	70x5	SV
073145	30	050870	10/7-8/9		30x12,5-110x12,5	75x150	70x5	SV
073150	30	036430	10/7-8/9-2/13		2/30x13	75x150	70x5	SV
073200	30	036454	12/7-10/9-3/13		2/30x13	75x200	70x5	SV
073151	30	039202	10/7-8/9-2/13		2/30x13	100x150	70x5	SV
073152	30	039226	10/7-8/9-2/13		2/30x13	125x150	70x5	SV
073205	15	067540	16/7-18/9-5/13	NEU	2/30x13	150x175	70x5	SV
073207	10	067564	20/7-24/9-5/13	NEU	4/30x13	200x225	70x5	SV



Art.Nr. 073100



Art.Nr. 073150



Art.Nr. 073152



Art.Nr. 073145



SV = sendzimir verzinkt; TV = feuerverzinkt; ZM = Zink Magnesium

Artikel Nr.	Verp. (Bestell) Einheit	EAN-Code Verpackung 8714318	Anzahl der Bohrungen	Langloch	Abmessung mm	Material mm	Oberfläche
-------------	-------------------------	-----------------------------	----------------------	----------	--------------	-------------	------------

Heavy Load

073095	25	126445	6/4-3/6-6/9	20x11-135x12 offen	100x170	65x2	SV
073096	25	127244	6/4-3/6-6/9-2/13	20x11-40x12 nah	100x170	65x2	SV



Art.Nr. 073095 / Art.Nr. 073096

Winkelverbinder schwer 80x180

0724818	10	127275	2/9-1/11-2/14	65x13	80x180	60x6	SV
0724832	10	127367	2/9-1/11-2/14	65x13	80x180	60x8	S315 TV



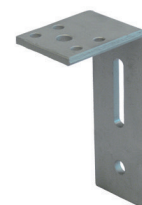
Winkelverbinder schwer 80x225

0724819	10	127350	2/9-1/11-3/14	65x13	80x225	60x6	SV
0724833	10	127282	2/9-1/11-3/14	65x13	80x225	60x8	S315 TV



Winkelverbinder schwer 100x170

0758777	15	030827	4/9-2/13	65x13	100x170	70x8	S315 TV
0759777	15	030858	4/9-2/13	65x13	100x170	70x10	S315 TV



Winkelverbinder schwer 120x160

NEU

0758662	15	055455	7/8	NEU 2/11x80 dia.	120x160	60x8	S315 TV
---------	----	--------	-----	-------------------------	---------	------	----------------



SV = sendzimir verzinkt; TV = feuerverzinkt

Zugfestigkeit S315 = 315 N/mm²

Artikel Nr.	Verp. (Bestell) Einheit	EAN-Code Verpackung	Anzahl der Bohrungen	Langloch	Abmessung mm	Material mm	Oberfläche
-------------	-------------------------	---------------------	----------------------	----------	--------------	-------------	------------

Winkelverbinder schwer 120x170



0758778	15	030773	6/9-2/13	65x13	120x170	70x8	S315	TV
0759778	15	030803	6/9-2/13	65x13	120x170	70x10	S315	TV

Winkelverbinder schwer 140x170



0758774	15	052355	8/9-3/13	65x13	140x170	70x8	S315	TV
0759774	15	051525	8/9-3/13	65x13	140x170	70x10	S315	TV

Winkelverbinder schwer 160x170



0758779	15	030865	10/9-3/13	65x13	160x170	70x8	S315	TV
0759779	15	030896	10/9-3/13	65x13	160x170	70x10	S315	TV

Winkelverbinder schwer 200x210



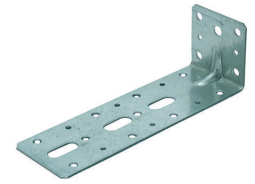
0758791	10	052225	4/9-6/11-5/13	70x17	200x210	70x8	S315	TV
0759791	10	052249	4/9-6/11-5/13	70x17	200x210	70x10	S315	TV

TV = feuerverzinkt

Artikel Nr.	Verp. (Bestell) Einheit	EAN-Code Verpackung 8714318	Anzahl der Bohrungen	Langloch	Abmessung mm	Material mm	Oberfläche
-------------	-------------------------	-----------------------------	----------------------	----------	--------------	-------------	------------

Winkelverbinder 60x80 / 60x120 / 60x180 mit Wulst

072381	100	125622	4/4-8/6-1/9		25x11	60x80	60x2,5	SV
072383	100	125639	6/4-11/6-1/9		2/25x11	60x120	60x2,5	SV
072385	50	125141	8/4-14/6-1/9		3/25x11	60x180	60x2,5	SV



Art.Nr. 072385

Winkelverbinder 90x90 mit Wulst NEU

072232*	100	124564	14/4-6/6-4/9-1/11		30x11	90x90	60x2	SV
072230*	100	113179	10/4-6/6-4/9-1/11		30x11	90x90	60x2,5	SV
070230*	100	056537	10/4-6/6-4/9-1/11	NEU	30x11	90x90	60x2,5	ZM
07123*	100	109103	14/4-6/6-4/9-1/11		30x11	90x90	60x2	304
07124	100	067298	14/4-6/6-6/9-1/11	NEU	30x11	90x90	60x2	316 o.G.



* CE - bescheinigt

Winkelverbinder 90x150 mit Wulst

07239*	50	106423	12/4-8/6-5/9-2/11		30x11	90x150	60x2,5	SV
--------	----	--------	-------------------	--	-------	--------	--------	----

* CE - bescheinigt



Winkelverbinder 125x125 mit Wulst

07226*	50	106331	10/4-6/6-1/11		20x10	125x125	46x2,5	SV
--------	----	--------	---------------	--	-------	---------	--------	----

* CE - bescheinigt



Winkelverbinder 150x150 mit Wulst

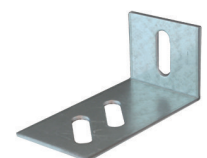
07229*	50	106355	15/4-10/6-5/9		2/30x11	150x150	60x2,5	SV
--------	----	--------	---------------	--	---------	---------	--------	----

* CE - bescheinigt



Winkelverbinder 50x110

072350	50	056582			30x11-2/40x11 dia.	50x110	60x3	SV
--------	----	--------	--	--	--------------------	--------	------	----



304 = RVS VA2; 316 o.G. = RVS VA4 oder gleichwertig;
SV = sendzimir verzinkt; ZM = Zink Magnesium

Artikel Nr.	Verp. (Bestell) Einheit	EAN-Code Verpackung 8714318	Anzahl der Bohrungen	Langloch	Abmessung mm	Material mm	Oberfläche
-------------	-------------------------	-----------------------------	----------------------	----------	--------------	-------------	------------

Winkelverbinder 27x68

NEU



072300	50	055462	6/5,3-1/9	NEU	40x13	27x68	57x2	SV
--------	----	--------	-----------	-----	-------	-------	------	----

Winkelverbinder 40x60

NEU



072302	100	116521	10/4-2/6-2/9-1/11		30x11	40x60	60x2	SV
072301	100	113322	10/4-2/6-2/9-1/11		30x11	40x60	60x2,5	SV
070301	100	055943	10/4-2/6-2/9-1/11	NEU	30x11	40x60	60x2,5	S350 ZM
07130	100	106287	10/4-2/6-2/9-1/11		30x11	40x60	60x2	304

Winkelverbinder 40x80



07234	100	106393	6/6		30x9	40x80	46x2,5	SV
-------	-----	--------	-----	--	------	-------	--------	----

Winkelverbinder 40x100



07232	100	106379	12/4-1/11		40x12	40x100	60x2,5	SV
07132	100	106294	12/4-1/11		40x12	40x100	60x2	304

Winkelverbinder 50x50



07236	100	106409	12/4		30x9-30x12	50x50	58x2,5	SV
0723610	100	045364	12/4		30x9-30x12	50x50	58x2	SV
07136	100	125745	12/4		30x9-30x12	50x50	60x2	304

Winkelverbinder 50x75 mit 2 Wülsten



07233	100	106386	8/4-4/6-2/9			50x75	57x2	SV
-------	-----	--------	-------------	--	--	-------	------	----

Winkelverbinder 50x90



07249	100	114350	6/4-4/6-2/9		12x4-24x6-24x8,5	50x90	57x2,5	SV
072491	100	051723	8/5		2/30x10,5	50x90	60x2,5	SV
07149	100	114367	6/4-4/6-2/9		12x4-24x6-24x8,5	50x90	57x2	304

304 = RVS VA2; SV = sendzimir verzinkt; ZM = Zink Magnesium

Artikel Nr.	Verp. (Bestell) Einheit	EAN-Code Verpackung 8714318	Anzahl der Bohrungen	Langloch	Abmessung mm	Material mm	Oberfläche
-------------	-------------------------	-----------------------------	----------------------	----------	--------------	-------------	------------

Winkelverbinder 60x60

07231	100	125509	10/4,5-4/6,5		2/30x11	60x60 57x2	SV
-------	-----	--------	--------------	--	---------	------------	----



Winkelverbinder 60x80 / 60x120 / 60x180 mit Wulst

072381	100	125622	4/4-8/6-1/9		25x11	60x80 60x2,5	SV
072383	100	125639	6/4-11/6-1/9		2/25x11	60x120 60x2,5	SV
072385	50	125141	8/4-14/6-1/9		3/25x11	60x180 60x2,5	SV



Art.Nr. 072381

Winkelverbinder 70x70 / 70x70 mit Wulst

NEU

072215	100	061531	1/9-8/7-4/5		25x11	NEU 70x70 57x2	SV
072216	100	061555	1/9-8/7-4/5	mit Wulst	25x11	NEU 70x70 57x2	SV



Winkelverbinder 90x90

072222*	100	124557	14/4-6/6-4/9-1/11		30x11	90x90 60x2	SV
072220*	100	113162	10/4-6/6-4/9-1/11		30x11	90x90 60x2,5	SV
070220*	100	055912	10/4-6/6-4/9-1/11		30x11	90x90 60x2,5	ZM
07122*	100	106270	14/4-6/6-4/9-1/11		30x11	90x90 60x2	304



* CE - bescheinigt

Winkelverbinder 90x150

07237*	50	106416	12/4-8/6-5/9-2/11		30x11	90x150 60x2,5	SV
--------	----	--------	-------------------	--	-------	---------------	----

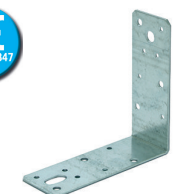
* CE - bescheinigt



Winkelverbinder 125x125

07225*	50	106324	10/4-6/6-1/11		20x10	125x125 46x2,5	SV
--------	----	--------	---------------	--	-------	----------------	----

* CE - bescheinigt



304 = RVS VA2; SV = sendzimir verzinkt; ZM = Zink Magnesium

Artikel Nr.	Verp. (Bestell) Einheit	EAN-Code Verpackung 8714318	Anzahl der Bohrungen	Langloch	Abmessung mm	Material mm	Oberfläche
-------------	-------------------------	-----------------------------	----------------------	----------	--------------	-------------	------------

Winkelverbinder 150x150



07228*	50	106348	15/4-10/6-5/9	2/30x11	150x150	60x2,5	SV
--------	----	--------	---------------	---------	---------	--------	----

* CE - bescheinigt

Winkelverbinder schwer 30x100

NEU



07243	50	052522	8/5,5	NEU	40x13	30x100	60x4	SV
-------	----	--------	-------	-----	-------	--------	------	----

Winkelverbinder schwer 40x120



0756643	30	046811	2/9-1/11		65x13	40x120	60x6	SV
0756745	30	046798	2/9-1/11		50x13 dia.	40x120	70x6	SV

Art.Nr. 0756643

Winkelverbinder schwer 45x115



074460	25	123284	3/9		2/20x9	40x115	60x5	TV
--------	----	--------	-----	--	--------	--------	------	----

Winkelverbinder schwer 40x150



0756646	30	035327	2/9-1/11		65x13	40x150	60x6	SV
0756647	30	035358	2/9-1/11		70x17	40x150	60x6	SV
07587460	25	039271	2/9-1/11		65x13	40x150	70x8	S315 EV
0758546	25	127626	1/11		65x13	40x150	50x8	S315 TV
0758748	25	047580	2/9-1/11		50x13 dia.	40x150	70x8	S315 TV
0758746	25	127695	2/9-1/11		65x13	40x150	70x8	S315 TV
0758747	25	034344	2/9-1/11		70x17	40x150	70x8	S315 TV
0759746	25	031299	2/9-1/11		65x13	40x150	70x10	S315 TV
0759845	20	036096	2/9-1/11		50x17 dia.	40x150	80x10	S315 TV

Art.Nr. 0756646 (Langloch 65x13)

EV = elektrolytisch verzinkt; SV = sendzimir verzinkt; TV = feuerverzinkt

Artikel Nr.	Verp. (Bestell) Einheit	EAN-Code Verpackung 8714318	Anzahl der Bohrungen	Langloch	Abmessung mm	Material mm	Oberfläche
-------------	-------------------------	-----------------------------	----------------------	----------	--------------	-------------	------------

Winkelverbinder schwer 50x150

0756656	10	046699	3/11	65x13	50x150	110x6	S235 TV
---------	----	--------	------	-------	--------	-------	----------------



Winkelverbinder schwer 55x80

07242	50	106447	2/6-1/9	30x9	55x80	40x4	SV
-------	----	--------	---------	------	-------	------	----



Winkelverbinder schwer 55x105

07241	25	106430	4/6-1/11	40x13	55x105	50x5	SV
-------	----	--------	----------	-------	--------	------	----



Winkelverbinder schwer 60x60

072455	25	051075		4/25x9	60x60	60x5	SV
--------	----	--------	--	--------	-------	------	----

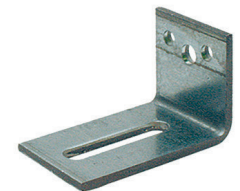


Winkelverbinder schwer 60x100

NEU

0756666	30	035365	2/9-1/11	65x13	60x100	60x6	SV
0756667	30	035389	2/9-1/11	70x17	60x100	60x6	SV
0756765	30	036225	2/9-1/11	50x13 dia.	60x100	70x6	SV
0756766	30	054175	2/9-1/11	NEU 50x17 dia.	60x100	70x6	SV
07587660	25	039295	2/9-1/11	65x13	60x100	70x8	S315 EV
0758566	25	127633	2/9-1/11	65x13	60x100	50x8	S315 TV
0758766	25	127701	2/9-1/11	65x13	60x100	70x8	S315 TV
0758767	25	034375	2/9-1/11	70x17	60x100	70x8	S315 TV
0758768	25	047573	2/9-1/11	50x13 dia.	60x100	70x8	S315 TV
0758867	25	127725	2/9-1/11	70x17	60x100	80x8	S315 TV
0759750	20	055288	2/9-1/11	NEU 65x13	60x100	70x10	S315 TV
0759865	20	036119	2/9-1/11	50x17 dia.	60x100	80x10	S315 TV

Art.Nr. 0756666 (Langloch 65x13)



EV = elektrolytisch verzinkt; SV = sendzimir verzinkt; TV = feuerverzinkt

Zugfestigkeit **S235** = 235 N/mm²
Zugfestigkeit **S315** = 315 N/mm²

Artikel Nr.	Verp. (Bestell) Einheit	EAN-Code Verpackung 8714318	Anzahl der Bohrungen	Langloch	Abmessung mm	Material mm	Oberfläche
-------------	-------------------------	-----------------------------	----------------------	----------	--------------	-------------	------------

Winkelverbinder schwer 65x105

07246	25	117139	10/4-1/9	40x13	65x105	60x4	SV
-------	----	--------	----------	-------	--------	------	----



Winkelverbinder schwer 65x155

07247	25	117146	13/4-2/9	40x13	65x155	60x4	SV
-------	----	--------	----------	-------	--------	------	----



Winkelverbinder schwer 70x120

NEU

0756676	30	035402	2/9-1/11	65x13	70x120	60x6	SV
0756677	30	035426	2/9-1/11	70x15	70x120	60x6	SV
0756775	30	036249	2/9-1/11	50x13 dia.	70x120	70x6	SV
07587760	25	039318	2/9-1/11	65x13	70x120	70x8	S315 EV
0758576	25	127640	2/9-1/11	65x13	70x120	50x8	S315 TV
0758775	25	034351	2/9-1/11	70x17	70x120	70x8	S315 TV
0758776	25	127718	2/9-1/11	65x13	70x120	70x8	S315 TV
07587761	25	047627	2/9-1/11	50x13 dia.	70x120	70x8	S315 TV
0758877	25	127732	2/9-1/11	70x17	70x120	80x8	S315 TV
0759755	20	055301	2/9-1/11	NEU 65x13	70x120	70x10	S315 TV
0759875	20	036133	2/9-1/11	50x17 dia.	70x120	80x10	S315 TV
0759877	25	031305	2/9-1/11	70x17	70x120	80x10	S315 TV



Art.Nr. 0756676 (Langloch 65x13)

Winkelverbinder schwer 90x100

0756696	30	035440	2/9-1/11	65x13	90x100	60x6	SV
0756697	30	035464	2/9-1/11	70x17	90x100	60x6	SV
0756795	30	036263	2/9-1/11	50x13 dia.	90x100	70x6	SV



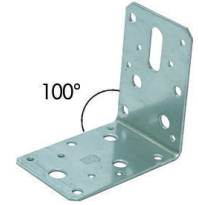
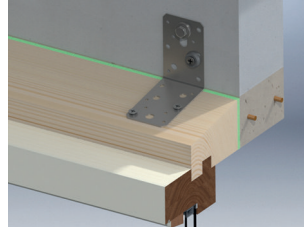
Art.Nr. 0756697

EV = elektrolytisch verzinkt; SV = sendzimir verzinkt; TV = feuerverzinkt

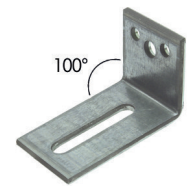
Artikel Nr.	Verp. (Bestell) Einheit	EAN-Code Verpackung	Anzahl der Bohrungen	Langloch	Abmessung mm	Material mm	Oberfläche
-------------	-------------------------	---------------------	----------------------	----------	--------------	-------------	------------

Winkelverbinder 100° NEU

072360	100	067625	12/4	NEU 30x9-30x12	50x50	58x2,5	SV
07250	100	998899	6/4-4/6-2/9	12x4-24x6-24x8,5	50x90	60x2	SV
072503	100	995232	1/4,5-4/6,5	NEU 2/30x11	60x60	57x2	SV
072221	100	033217	10/4-6/6-4/1-1/11	30x11	90x90	60x2,5	SV
072505	30	051020	2/9-1/11	65x13	60x100	60x6	SV



Art.Nr. 072221



Art.Nr. 072505

Artikel Nr.	Verp. (Bestell) Einheit	EAN-Code Verpackung 8714318	Anzahl der Bohrungen	Langloch	Abmessung mm	Material mm	Oberfläche
-------------	-------------------------	-----------------------------	----------------------	----------	--------------	-------------	------------

Schließplatte

075035	100	032593			40x11	30x60	35x5	SV
075065	50	059545	1/5		2/45x12 dia.	30x60	65x5	SV



Art.Nr. 075035



Art.Nr. 075065

Stütze

074500	10	037574	8/5-2/8			60x410x60	40x2	SV
--------	----	--------	---------	--	--	-----------	------	----



Innenrahmenanker

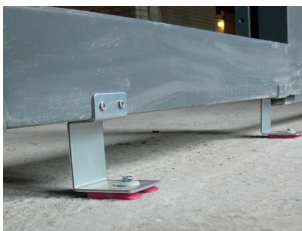
073930	50	038878	2/5-1/9			30x60x30x20	45x2,5	SV
073940	50	038892	2/5-1/9			40x60x30x20	45x2,5	SV
073950	50	038915	2/5-1/9			50x60x30x20	45x2,5	SV
073960	50	038939	2/5-1/9			60x60x30x20	45x2,5	SV



Art.Nr. 073930



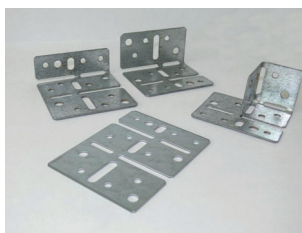
Art.Nr. 073950



**Stabile und starke Unterstützung des Inneren Rahmens.
Schnell und einfach zu montieren.**

Faltwinkel

0721910	50	049539	9/5-4/7	7x12-7x20-7x27-5x21-5x26		100x75	1,5	SV
---------	----	--------	---------	--------------------------	--	--------	-----	----

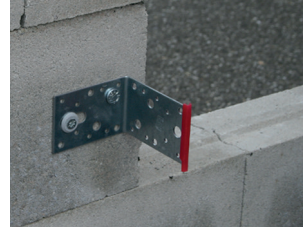


Artikel Nr.	Verp. (Bestell) Einheit	EAN-Code Verpackung	Anzahl der Bohrungen	Langloch	Abmessung mm	Material mm	Oberfläche
		8714318					

Eye-safe für Winkelverbinder

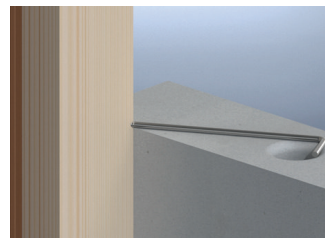
34320	250	036294			68x5,8		KS
-------	-----	--------	--	--	--------	--	----

Um Verletzungen während des Baus zu vermeiden.



Zargenanker mit Holzschraubgewinde

20211	100	101107			150x40	Ø6	VD
20212	100	101114			200x50	Ø6	VD
20212	250	046941	verpackt 10 x 25 Stück		200x50	Ø6	VD
20213	100	101121			250x60	Ø6	VD
20612	100	101220			200x50	Ø6	304
20613	100	101237			250x60	Ø6	304



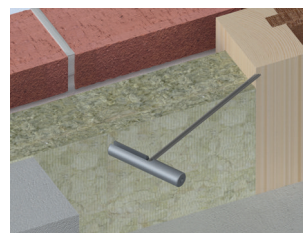
Art.Nr. 20212 (verpackt 10x25 Stck.)

Einschraubwerkzeug für Zargenanker

NEU

39006	1	056711	NEU		100	Ø18-Ø6	AL
39009	1	042950			25x25	Ø6 - Ø30	GP

für Zargenanker mit Holzschraubgewinde Ø6



Art.Nr. 39006



Art.Nr. 39009

Artikel Nr.	Verp. (Bestell) Einheit	EAN-Code Verpackung 8714318	Anzahl der Bohrungen	Langloch	Abmessung mm	Material mm	Oberfläche
-------------	-------------------------	-----------------------------	----------------------	----------	--------------	-------------	------------

Zargenanker mit Wellenprofil



20223	100	038229					VD
-------	-----	--------	--	--	--	--	----

Einschraubwerkzeug



39013	1	051389	für Zargenanker mit Wellenprofil		110		EV
-------	---	--------	----------------------------------	--	-----	--	----

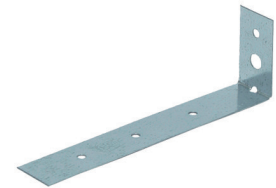
Zargenanker zum Verkleben



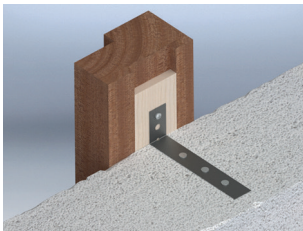
21201	100	101152	Inhalt Verpackung = 50 links + 50 rechts			1,25	SV
-------	-----	--------	--	--	--	------	----

21203	100	101244	Inhalt Verpackung = 50 links + 50 rechts			1,25	316 O.G.
-------	-----	--------	--	--	--	------	----------

Wandanker für Porenbeton



21250	100	103149	5/4-1/7		40x128	22x0,7	SV
-------	-----	--------	---------	--	--------	--------	----



Winkelverbinder 75x125 mit Wulst für Porenbeton



072445	100	125585		2/12x5 5/17x8	75x125	30x2	SV
--------	-----	--------	--	---------------	--------	------	----



Oberlichtfalleisen



83340	50	108014	2/4,5		150x30	20x2	EV
-------	----	--------	-------	--	--------	------	----

83343	50	126896	2/4,5		185x30	20x2	ZM
-------	----	--------	-------	--	--------	------	----

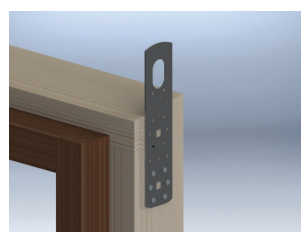


Artikel Nr.	Verp. (Bestell) Einheit	EAN-Code Verpackung 8714318	Anzahl der Bohrungen	Abmessung langloch	Abmessung mm	Material mm	Oberfläche
-------------	-------------------------	-----------------------------	----------------------	-----------------------	--------------	-------------	------------

Transportösen NEU

074220	100	117498	8/4-1/30		150	46x2,5	SV
074230	100	117504	6/4-1/30		125x25	46x2,5	SV
074240	50	117542	8/6-2/9-1/27	9x9-11x11	200	46x2,5	SV
074253	50	127121	20/5	2/11x11-27x45 oval	250	57x2	SV
074255	50	127138	21/5	2/11x11-27x45 oval	300	57x2	SV
074256	50	026868	28/5	2/11x11-27x45 oval	350	57x2	SV
074257	50	127145	35/5	2/11x11-27x45 oval	500	57x2	SV
074258	25	127305	42/5	2/11x11-27x45 oval	600	57x2	SV
074263	50	127152	9/5	27x45 oval	180	70x2	SV
074265	50	127169	9/5-1/30	27x45 oval	250	70x2	SV
074355	50	055141	21/5	NEU 2/11x11-27x45 oval	300	57x3	SV
074356	50	055165	28/5	NEU 2/11x11-27x45 oval	350	57x3	SV

* **SHR** geprüft



Artikel Nr.	Verp. (Bestell) Einheit	EAN-Code Verpackung 8714318	Abwendung	Abmessung mm	Material mm	Oberfläche
-------------	-------------------------	-----------------------------	-----------	--------------	-------------	------------

Ankernägel mit Drallgewinde



07206	1000	102869	Holzstärke > 35 mm	32	Ø3,8	EV
07207	500	102876	Holzstärke > 70 mm	65	Ø3,8	EV
072062	1000	113933	Holzstärke > 35 mm	32	Ø3,8	304

Kammnägel



07204	250	108885	Holzstärke > 45 mm	40	Ø4,2	EV
-------	-----	--------	--------------------	----	------	----

Stahlnägel Z1



07205	500	102852	Bohrloch Ø4x50	40	Ø4,5	EV
-------	-----	--------	----------------	----	------	----

Schraubnägel



072080	250	113506	Holzstärke > 50 mm	45	Ø5	GP
--------	-----	--------	--------------------	----	----	----

Schraubnägel mit Kragendübel



07215	200	113513	Bohrloch Ø8x50	5x50	8x40	EVNY
-------	-----	--------	----------------	------	------	------



Schraube schwarz

NEU



954025	100	997236	4,0x25	NEU	25	ZV
954530	100	997182	4,5x35	NEU	30	ZV
956050	100	997175	6,0x50	NEU	50	ZV

Artikel Nr.	Verp. (Bestell) Einheit	EAN-Code Verpackung	Abwendung	Abmessung mm	Material mm	Oberfläche
-------------	-------------------------	---------------------	-----------	--------------	-------------	------------

Spreizdübel

NEU

072140	50	103187	Bohrloch Ø12 min. 55mm - Type ZA S 12	12/-	50	EV
072100	50	102890	Bohrloch Ø12 min. 65mm - Type ZA S 12	12/10	60	EV
072110	50	102906	Bohrloch Ø12 min. 110mm - Type ZA S 12	12/50	105	EV
0721860	50	055585	Bohrloch Ø12 min. 60mm - Type: TA M 8-NL	NEU 12x60		EV
0721890	25	055608	Bohrloch Ø12 min. 60mm - Type: TA M 8-NL	NEU 12x90		EV



Art.Nr. 072140



Art.Nr. 0721890

Spannhülse

07217	50	066895	Bohrloch Ø8x70	8x60		GP
-------	----	--------	----------------	------	--	----

Auch zu verwenden in Kombination mit der RB-Nagelplatte.



Justierplatte

21281	250	114787		40x40	0,7	SV
21285	250	114794		40x60	0,7	SV



Art.Nr. 21281

Schloßschraube kpl. mit Scheibe und Mutter

NEU

45850	25	053857		NEU M8x50		ZV
45855	25	059736		NEU M8x55		ZV
45860	25	053871		NEU M8x60		ZV
45870	25	053895		NEU M8x70		ZV
45880	25	053918		NEU M8x80		ZV
45890	25	053932		NEU M8x90		ZV

